

Ausschreibung zur Verpachtung Gaststätte „Dorfkrug“ in Kieve

Die Gemeinde Kieve schreibt die Verpachtung der Gaststätte „Dorfkrug“, Dorfstraße 70, 17209 Kieve, für die gastronomische Nutzung aus.

Die Gemeinde Kieve sucht zum nächstmöglichen Zeitpunkt engagierte Betreiber, die sich aktiv in das Gemeinde- und Dorfleben einbringen und das gemeindliche Leben mitgestalten wollen. An die Gaststätte direkt angeschlossen ist der zum Gemeindezentrum gehörende historische Saal, in dem viele gemeindliche, öffentliche und private Veranstaltungen stattfinden.

Die Gaststätte ist überregional bekannt und beliebt und wurde bis zur Schließung im letzten Jahr durch Einheimische, Stammkunden aus der Region und Touristen gut besucht. Der Gastraum verfügt über ca. 35 Plätze, für größere Veranstaltungen steht nach Absprache auch der Saal mit bis zu 70 Plätzen zur Verfügung. Die Außenanlagen, der Flur, die WCs und der Technikraum dürfen mitgenutzt werden.

Räumlichkeiten Gaststätte: insgesamt ca. 119 qm

- Gastraum: 52,43 m²
- Küchenraum: 15,25 m²
- Speisekammer: 5,57 m²
- Trockenlager: 17,43 m²
- Abstellraum: 14,11 m²
- Diele: 13,92 m²

Zur Mitnutzung:

- Flur: 10,47 m²
- WC: 13,22 m²
- Technikraum: 3,41 m²

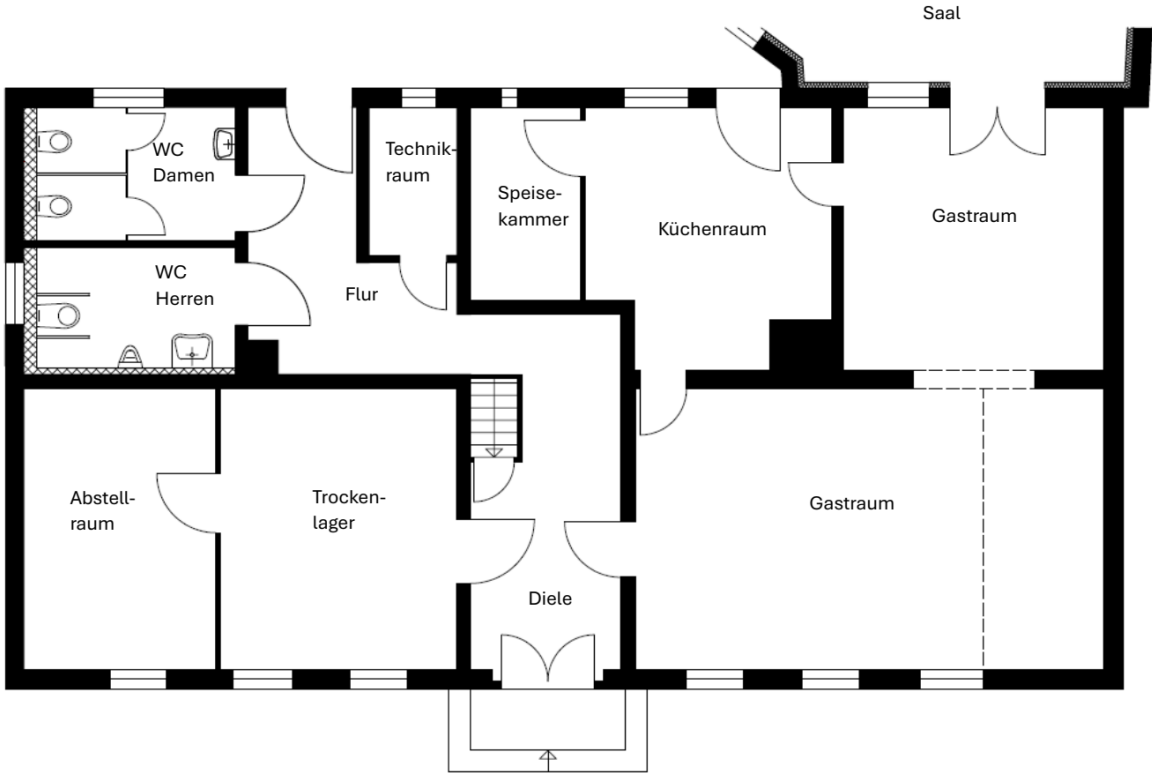
Die Gaststätte ist für Vereins-, öffentliche und private Veranstaltungen bestens geeignet. Die WCs und der Technikraum sind 2024 komplett modernisiert worden. Der historische Gastraum ist komplett eingerichtet und soll in seinem bisherigen Erscheinungsbild erhalten werden. Küche und Speisekammer sind eingerichtet, müssen aber saniert werden.

Wir bieten Ihnen attraktive Pachtbedingungen. Kosten für erforderliche Anpassungs- oder Modernisierungsarbeiten sind vom Pächter zu tragen, können jedoch anteilig mit der Pachtsumme verrechnet werden.

Besichtigungen können nach Terminvereinbarung durchgeführt werden. Ansprechpartner: Bürgermeisterin Christine Jantzen, Tel. 039925-775040 oder 0173-4115537 oder per Mail: gemeindekieve@gmail.com

Angebote sind bis zum 31. Mai 2025 beim Amt Röbel-Müritz, Gemeinde Kieve, Frau Schnitzer, Marktplatz 1 17207 Röbel einzureichen. Bestandteil des Angebotes soll ein Nutzungskonzept sein. Die Entscheidung über die Verpachtung trifft die Gemeinde Kieve. Die Gemeinde ist nicht verpflichtet, an den Höchstbietenden, einen bestimmten Bieter oder überhaupt zu verpachten.

Grundriss:



Fotos

